

**Sayı : AOSB-142360**  
**Konu : Geçici Yol Kapaması hk.**

**Tarih : 01.07.2025**

Sayın Sanayicimiz;

Karayolları 5. Bölge Müdürlüğü'nün 01.07.2025 tarihli E.27290676-175 ilgili yazısında, devam eden "Toprakkale - İskenderun Otoyolu ile Tarsus-Adana-Gaziantep Otoyolunun Adana Kuzey Kavşağı (72+703) - Bahçe Kavşağı (198+100) Arasında Muhtelif Kesimlerinin ve Bağlantı Yollarının Üstyapı Onarımı Yapım İşii" kapsamında Tarsus-Adana-Gaziantep (TAG) Otoyolunun Km: 94+200 ile 97+300 (O52-02 / 6+410-9+510) (Adana Doğu Kavşağı ile Misis Kavşağı) arasında üstyapı onarım çalışmaları gerçekleştirileceği bildirmiştir.

İlgili yazıda 05.07.2025 tarihinde Adana istikametinin trafiğe kapatılarak, trafik akışının Osmaniye istikametinde iki yönlü (gidiş-geliş) olarak kontrollü şekilde sağlanacağı belirtilmiştir.

05.07.2025-20.07.2025 tarihleri arasında bölgemize alternatif ulaşım yollarının kullanılarak servis ve diğer lojistik araçlarınızın yönlendirilmesi hususunu,

Bilgilerinize rica ederim.  
Saygılarımla.



e-imzalıdır

**Ersin AKPINAR**  
**Bölge Müdürü**

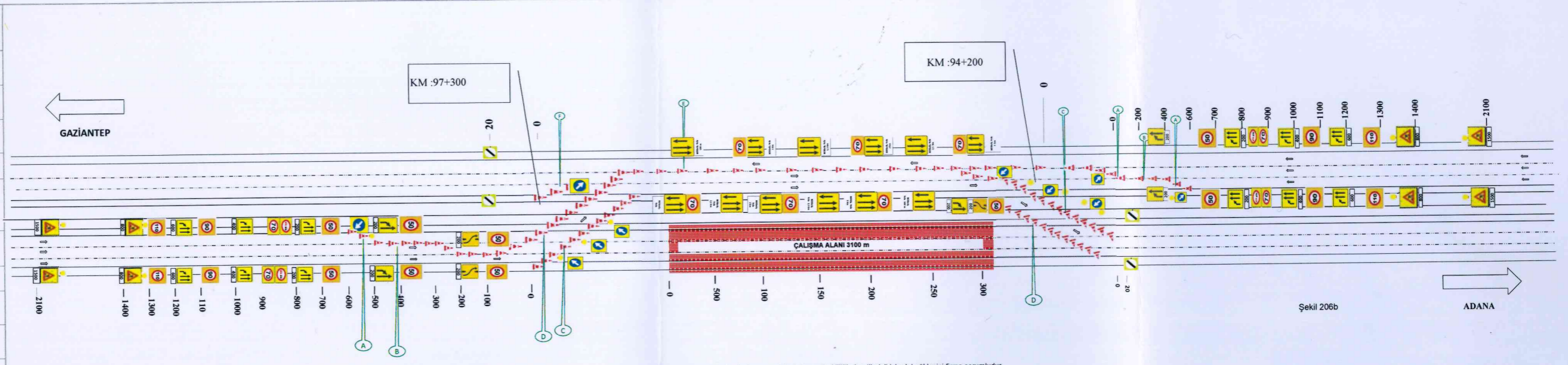
**EKLER:**

1. Kapatma Planı
2. Geçici Trafik İşaretleme Projesi

TRAFİK İŞARETLEME PROJESİ

Projenin Adı:	TİS OTOYOLU İLE TAG OTOYOLUNUN ADANA KUZEY KAVŞAĞI - BAHÇE KAVŞAĞI ARASINDA MUHTELİF KESİMLERİNİN ÜSTYAPI ONARIMI	Yolun Cinsi	OTOYOL	X
Yolun Adı	TARSUS - ADANA - GAZİANTEP OTOYOLU	İşin Adı	TAG OTOYOLUNUN KM: 94+200-97+300 (İNCİRLİK TESİSİ) üstyapı yenilenmesi	
K.K.NO.	052-02/6+410 - 052-02/9+510	İşe Başlama Tarihi	3.07.2025	
Km.	94+200-97+300	İşin Bitim Tarihi		

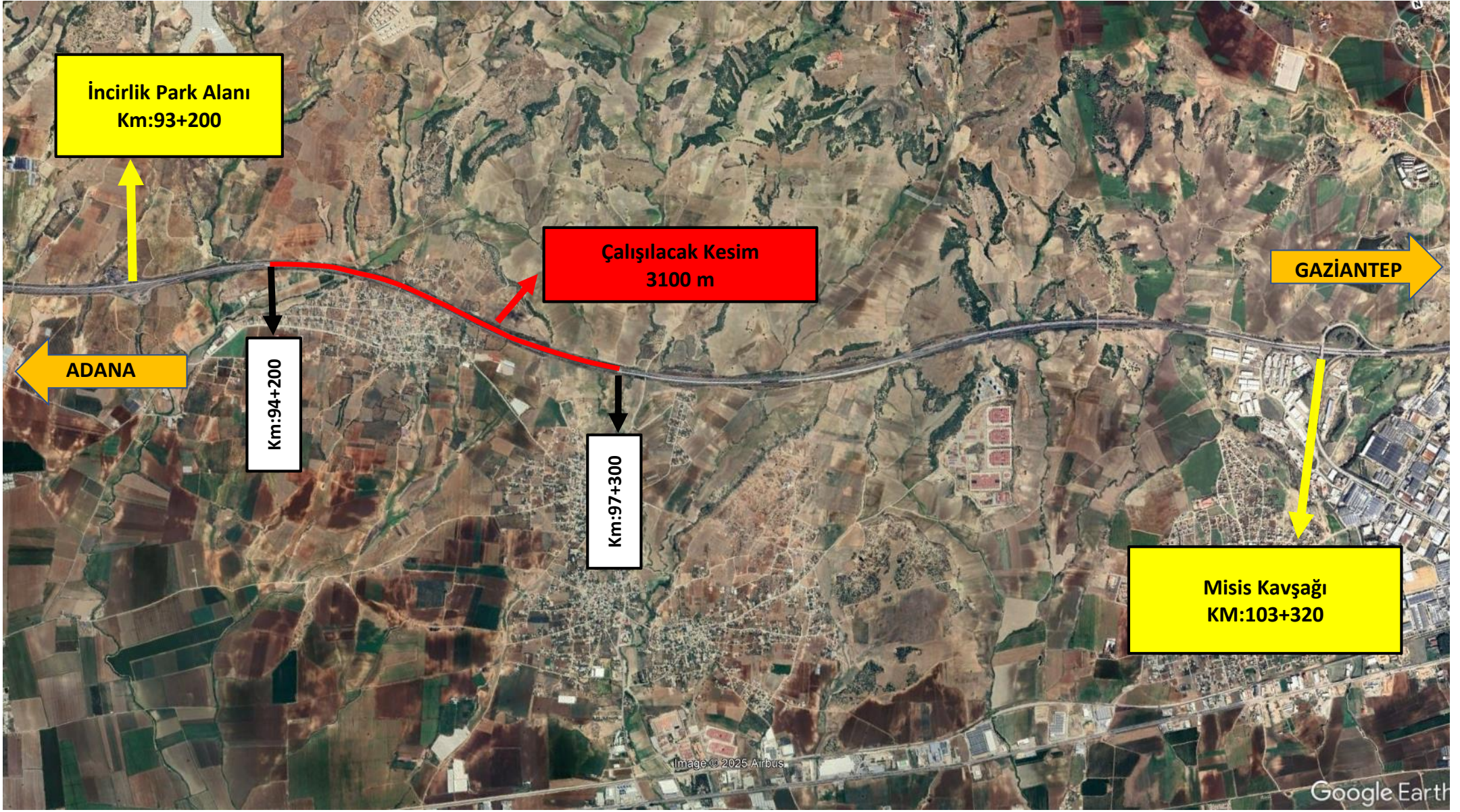
Sıra No	LEVHA İSİMLERİ		Adedi
	Sembol	Adı	
1	YBT-15	Yolda Çalışma	8
2	YBTT-29	Azami Hız Sınırlaması(110)	4
3	YBTT-29	Azami Hız Sınırlaması(90)	4
4	YBTT-29	Azami Hız Sınırlaması(70)	12
5	YBTT-29	Azami Hız Sınırlaması(50)	7
6	YBTT-27	Öndeki Taşıtı Geçmek Yasaktır	4
7	YB-5c	Şerit Düzenleme	3
8	YBTT-36a	Sağdan gidiniz	10
9	YB-6b	Şerit Düzenleme	6
10	YB-6c	Şerit Düzenleme	6
11	YBTT-32	Bütün Yasaklama ve Kısıtlamaların Sonu	4
12	YB-4c	Şerit Düzenleme	12
13		Bölünmüş Yol Mesafe Paneli (500 MT Arayış Kontrolü)	12
14	YB-4a	Şerit Düzenleme	5
15		Duba	350
16		Flashör	10



- No 1. Çalışma esnasında iş bitimine kadar mevcut levhaların sürekliliğinden (ihaleli işlerde) yüklenici firma sorumludur.  
 2. Çalışma yapılacak yolun işaretlenmiş haliyle video filmi veya tarihli fotoğrafı çekilecektir.  
 3. Trafik yoğunluğuna göre, aktarma yapılan kesimde Gaziantep istikameti 2 şerit, Adana istikameti 1 şerit olarak düzenlenecektir.

PROJE ONAY (UYGUNDUR)

Ünvanı	YÜKLENİCİ FIRMA KAŞESİ	YÜKLENİCİ ŞANTIYE ŞEFİ	KONTROL ŞEFİ	TRAFİK ve İŞARETLEME ŞEFİ	İŞLETMELER BAŞMÜHENDİSİ	BÖLGE MÜDÜRÜ a. BÖLGE MÜDÜR YRD.
Tarih:		...../...../2025	...../...../2025	...../...../2025	...../...../2025	...../...../2025
Adı Soyadı:		Mustafa Cenk DOĞAN	Nurullah AYDOĞDU	Abdullah ÇINGİ Bakım ve İşlt. Arazi Müh.	Ergün YOLCU İşletmeler Başmühendisi	Güven BULUT Bölge Müdürü a. Bölge Müdür Yardımcısı
İmza:						



İncirlik Park Alanı  
Km:93+200

Çalışılacak Kesim  
3100 m

GAZİANTEP

ADANA

Km:94+200

Km:97+300

Misis Kavşağı  
KM:103+320

Image © 2025 Airbus

Google Earth